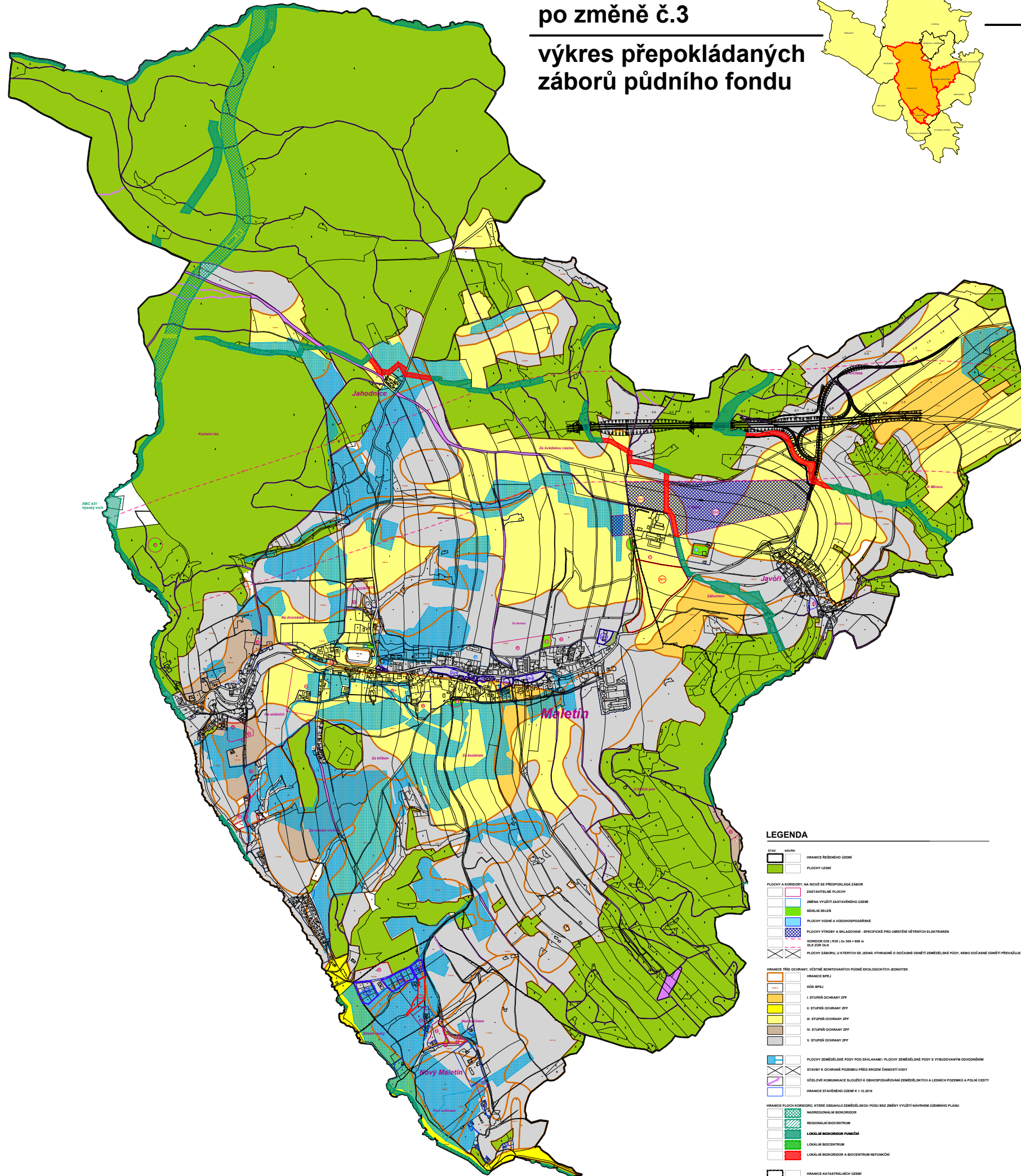
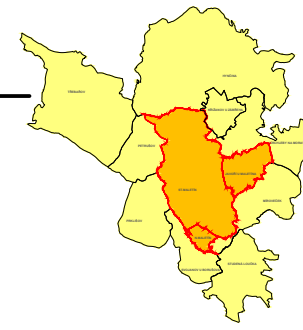


úplné znění ÚP Maletín po změně č.3

výkres předpokládaných záborů půdního fondu



LEGENDA

- STAV
- HRANICE ŘEŠENÉHO ÚZEMÍ
- PLOŠKY LEŠNÍ
- PLOŠKY A KORIDORY NA MÍSTĚ SE PŘEDPOKLÁDÁ ZÁBOR
- ZASTAVITELNÉ PLOŠKY
- ZMĚNA VYUŽITÍ ZASTAVĚNÉHO ÚZEMÍ
- SÍDLNÍ ZELEŇ
- PLOŠKY VOZÍK A VODOHOSPODÁŘSKÉ
- PLOŠKY VÝROBY A SMLAZOVÁNÍ - SPECIFICKÉ PRO UMÍSTĚNÍ VĚTRNÝCH ELEKTŘIN
- KORIDOR OSV 1 300 x 300 - 600 m
- ŽELE ZÁBOR OSA
- PLOŠKY ZÁBORU U KTERÝCH SE JEDNA VYKRAJÍ O DOČASNĚ ODMĚTÍ ZEMĚLŤSKÉ PŮDY, NEBO DOČASNĚ ODMĚTÍ PŘEVÁŽUJE
- HRANICE TRŽNÍ OCHRANY - VČETNĚ SOUČASNÝCH PŮVNĚ EKOLOGICKÝCH JEDNOTEK
- HRANICE BPEJ
- KÓD BPEJ
- I. STUPĚŇ OCHRANY ZPF
- II. STUPĚŇ OCHRANY ZPF
- III. STUPĚŇ OCHRANY ZPF
- IV. STUPĚŇ OCHRANY ZPF
- V. STUPĚŇ OCHRANY ZPF
- PLOŠKY ZEMĚLŤSKÉ PŮDY POD ZÁVLAKAMI / PLOŠKY ZEMĚLŤSKÉ PŮDY S VYKROUVANÍM ODVOZENÍM
- STAVBY K OCHRANĚ POZEMKŮ PŘED ERÓZÍ DĚLNOSTÍ VODY
- ÚČELOVÉ KOMUNIKACE SLOUŽÍCÍ K OBHOSPODÁŘENÍ ZEMĚLŤSKÝCH A LEŠNÍCH POZEMKŮ A POLEM CESTY
- HRANICE STAVĚNÉHO ÚZEMÍ K 1. 12. 2019
- HRANICE PLOŠEK HODNOCENÍ, KTERÉ OVLIVNÍ ZEMĚLŤSKOU PŮDU BEZ ZMĚNY VYUŽITÍ NÁVRHEM ÚZEMNÍHO PLÁNU
- NADREGIONÁLNÍ BIODIVERZITA
- REGIONÁLNÍ BIODIVERZITA
- LOKÁLNÍ BIODIVERZITA PŮVNĚ
- LOKÁLNÍ BIODIVERZITA
- LOKÁLNÍ BIODIVERZITA A BIODIVERZITA NEFUNKČNÍ
- HRANICE KATASTRÁLNÍCH ÚZEMÍ
- KODIFIKACE ÚZEMÍ - ZPŘEMĚNĚNÍ OSV
- KODIFIKACE ÚZEMÍ - ÚZEMNÍ ŘEŠENÍ

Záznam o účinnosti úpínského znění územní plánovací dokumentace

Územní plán Maletín

Zastupitelstvo obce Maletín

změna č. 3

2 C

VÝKRES PŘEDPOKLÁDANÝCH ZÁBORŮ PŮDNÍHO FONDU