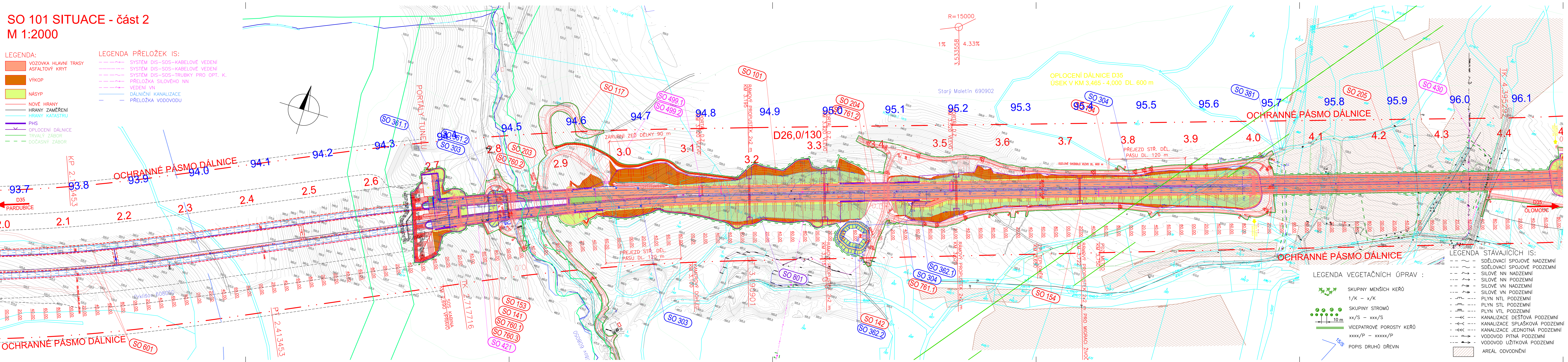


SO 101 SITUACE - část 2
M 1:2000

- LEGENDA:**
- VOZOVKA HLAVNÍ TRASY
 - ASFALTOVÝ KRYT
 - VÝKOP
 - NÁSYP
 - NOVÉ HRANY
 - HRANY ZAMĚŘENÍ
 - HRANY KATASTRU
 - PHS
 - OPLOČENÍ DÁLNIČE
 - TRVALÝ ZÁBOR
 - DOČASNÝ ZÁBOR
- LEGENDA PŘELOŽEK IS:**
- SYSTÉM DIS-SOS-KABELOVÉ VEDENÍ
 - SYSTÉM DIS-SOS-KABELOVÉ VEDENÍ
 - SYSTÉM DIS-SOS-TRUBKY PRO OPT. K.
 - PŘELOŽKA SILOVÉHO NN
 - VEDENÍ VN
 - DÁLNIČNÍ KANALIZACE
 - PŘELOŽKA VODOVODU



- LEGENDA VEGETAČNÍCH ÚPRAV :**
- SKUPINY MENŠÍCH KEŘŮ
 - 1/K - x/K
 - SKUPINY STROMŮ
 - xx/S - xxx/S
 - VÍCEPATROVÉ POROSTY KEŘŮ
 - xxxx/P - xxxxx/P
 - POPIS DRUHŮ DŘEVIN

- LEGENDA STÁVAJÍCÍCH IS:**
- SĎELOVACÍ SPOJOVÉ NADZEMNÍ
 - SĎELOVACÍ SPOJOVÉ PODZEMNÍ
 - SILOVÉ NN NADZEMNÍ
 - SILOVÉ NN PODZEMNÍ
 - SILOVÉ VN NADZEMNÍ
 - SILOVÉ VN PODZEMNÍ
 - PLYN NTL PODZEMNÍ
 - PLYN STL PODZEMNÍ
 - PLYN VTL PODZEMNÍ
 - KANALIZACE DEŠŤOVÁ PODZEMNÍ
 - KANALIZACE SPLAŠKOVÁ PODZEMNÍ
 - KANALIZACE JEDNOTNÁ PODZEMNÍ
 - VODOVOD PÍTNÁ PODZEMNÍ
 - VODOVOD UŽITKOVÁ PODZEMNÍ
 - AREÁL ODVODNĚNÍ

ČÁST D

VÝŠKOVÝ SYSTÉM Bpv SOUŘADNICOVÝ SYSTÉM S-JTSC

OBJEDNATEL PD ŘEDITELSTVÍ SILNIC A DÁLNIC

ŘSD ČR
ŘEDITELSTVÍ SILNIC A DÁLNIC ČR

Na Pankráci 546/56
140 00 Praha 40
IČO: 659 93 390

Číslo smlouvy: 14PT-000556

ZHOTOVITEL PD SUDOP GROUP_Velké projekty_RS

VPÚ DECO PRAHA a.s. DOPRAVOVÝ PROJEKT BRNO

Zastoupení společnosti PUDIS a.s.
Podbabská 1014/20
160 00 Praha 6
IČO: 452 72 891

PUDIS SUDOP PRAHA

HLAVNÍ INŽENÝR PROJEKTU ING. JAN HRACHOVEC

PROJEKTOVÁ, PRŮZKUMNÁ A KONZULTAČNÍ ORGANIZACE				PUDIS
Ing. Martin KARDA Ing. Martin KARDA Ing. Jan HRACHOVEC Ing. Jan HRACHOVEC				
PROJEKTANT	VYPRACOVAL	KONTROLA	HIP	STŘEDISKO SILNIC A DÁLNIC II.
Ing. Martin KARDA	Ing. Martin KARDA	Ing. Jan HRACHOVEC	Ing. Jan HRACHOVEC	ČÍSLO ZAKÁZKY 1-0603-00/10
D35 STARÉ MĚSTO - MOHELNICE, DŮR, IČ vč. zaměření				ČÍSLO DOKUMENTACE DŮR
D.1.1 STAVEBNÍ ČÁST, D.1.1 OBJEKTY POZEMNÍCH KOMUNIKACÍ				MĚŘÍTKO 1:2000
SO 101 - DÁLNIČE D35 HLAVNÍ TRASA				DATUM 04.2020
OBSAH PŘÍLOHY				POČET FORMÁTŮ 7x44
SITUACE - ČÁST 2				ČÁST D.1.1
DOCUMENTUM LIE UČNÍ POLEZE VE SMERU PŘESLONÉ SMLUVY O DÍLO. VÝKRES, ČI JEHO ČÁST, MŮŽE BÝT KOPÍROVÁN NEBO JINOU ZPŮSOBEM ROZŠŘŮVÁN POLEZE PO PŘEDOVZÍM SOUTOKU PUDIS a.s.				ČÍSLO KOPIE 101.2.2