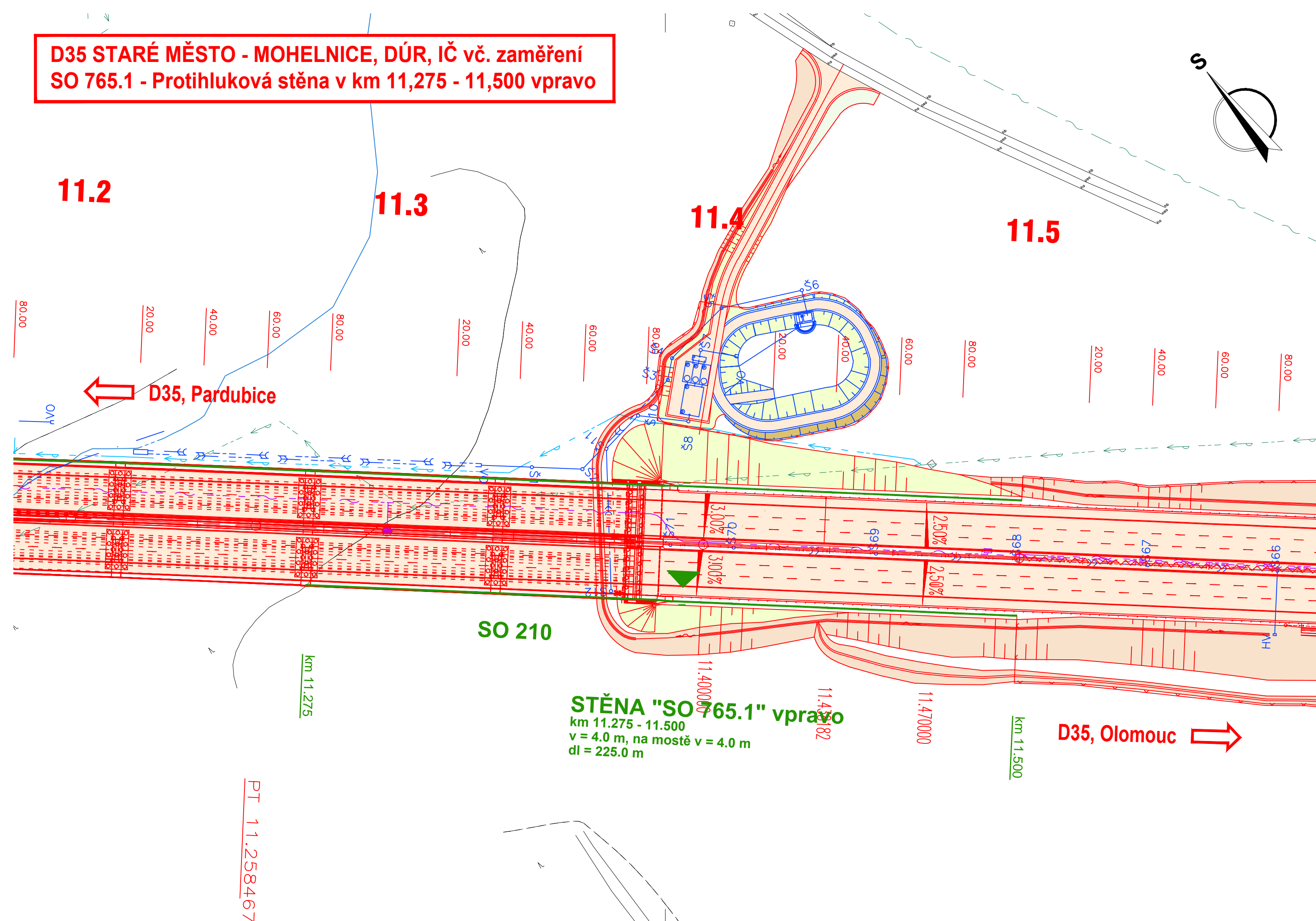


**D35 STARÉ MĚSTO - MOHELNICE, DÚR, IČ vč. zaměření
SO 765.1 - Protihluková stěna v km 11,275 - 11,500 vpravo**



LEGENDA:

- Hranice parcel KN
- Zaměření
- Nový návrh silnice D35
- Protihluková stěna
- Únikový otvor dveřmi

INŽENÝRSKÉ SÍTĚ STÁVAJÍCÍ:

- Kanalizace nerozlišená
- Kanalizace jednotná
- Kanalizace splašková
- Plynovod NTL
- Plynovod STL
- Plynovod VTL
- Sdělovací nadzemní
- Sdělovací podzemní neověřené
- Sdělovací podzemní ověřené
- Vedení NN nadzemní
- Vedení NN podzemní neověřené
- Vedení NN podzemní ověřené
- Vedení VN nadzemní
- Vedení VN podzemní neověřené
- Vedení VN podzemní ověřené
- Vodovod bez rozlišení
- Vodovod

PŘELOŽKY INŽENÝRSKÝCH SÍTÍ:

- Vedení NN
- Vedení VN
- Sdělovací vedení
- v.o. Veřejné osvětlení
- Plynovod STL
- Plynovod VTL
- Kanalizace
- Vodovod

ČÁST D

Souřadnicový systém S-JTSK, Výškový systém Bpv

OBJEDNATEL PD

ŘSD ČR
ŘEDITELSTVÍ SILNIC A DÁLNIC ČR

Na Pankráci 546/56
140 00 Praha 40
IČO: 659 93 390

Číslo smlouvy: 14PT-000556

ZHOTOVITEL PD

SUDOP GROUP_Velké projekty_RS

VPÚ DECO PRAHA a.s.

DOPRAVOPROJEKT BRNO

PUDIS

SUDOP PRAHA

Zastoupené společností
VPÚ DECO PRAHA a.s.
Podbabská 1014/20
160 00 Praha 6
IČO: 601 93 280

HLAVNÍ INŽENÝR PROJEKTU

ING. JAN HRACHOVEC

VEDOUcí PROJEKTANT	ING. MARTIN ŘEHULKA	PRIS PROJEKČNÍ KANCELÁŘ PRIS spol. s r. o. OSOVÁ 20, 625 00 BRNO	
ZODPOVĚDNÝ PROJEKTANT	ING. ONDŘEJ HOLEMÝ		
VYPRACOVAL	ING. ONDŘEJ HOLEMÝ		
KONTROLOVAL	ING. JIŘÍ ŠRUBAŘ	DATUM	04/2020
NÁZEV STAVBY		FORMÁT	3xA4
		MĚŘITKO	1:1000
		Č. ZAKÁZKY	19118
		ÚČEL	DÚR
NÁZEV OBJEKTU	D35 STARÉ MĚSTO - MOHELNICE		
	SO 765.1 - Protihluková stěna v km 11,275 - 11,500 vpravo		
PŘÍLOHA	Situace	Č. SOUPRAVY	Č. PŘÍLOHY
			765.1.2

PT 11.258467