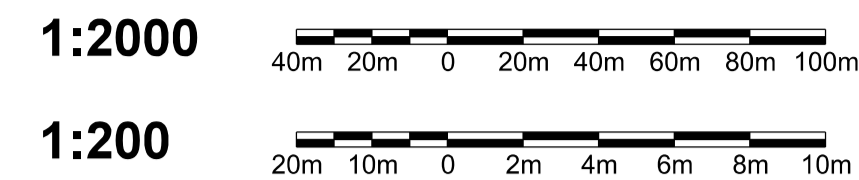


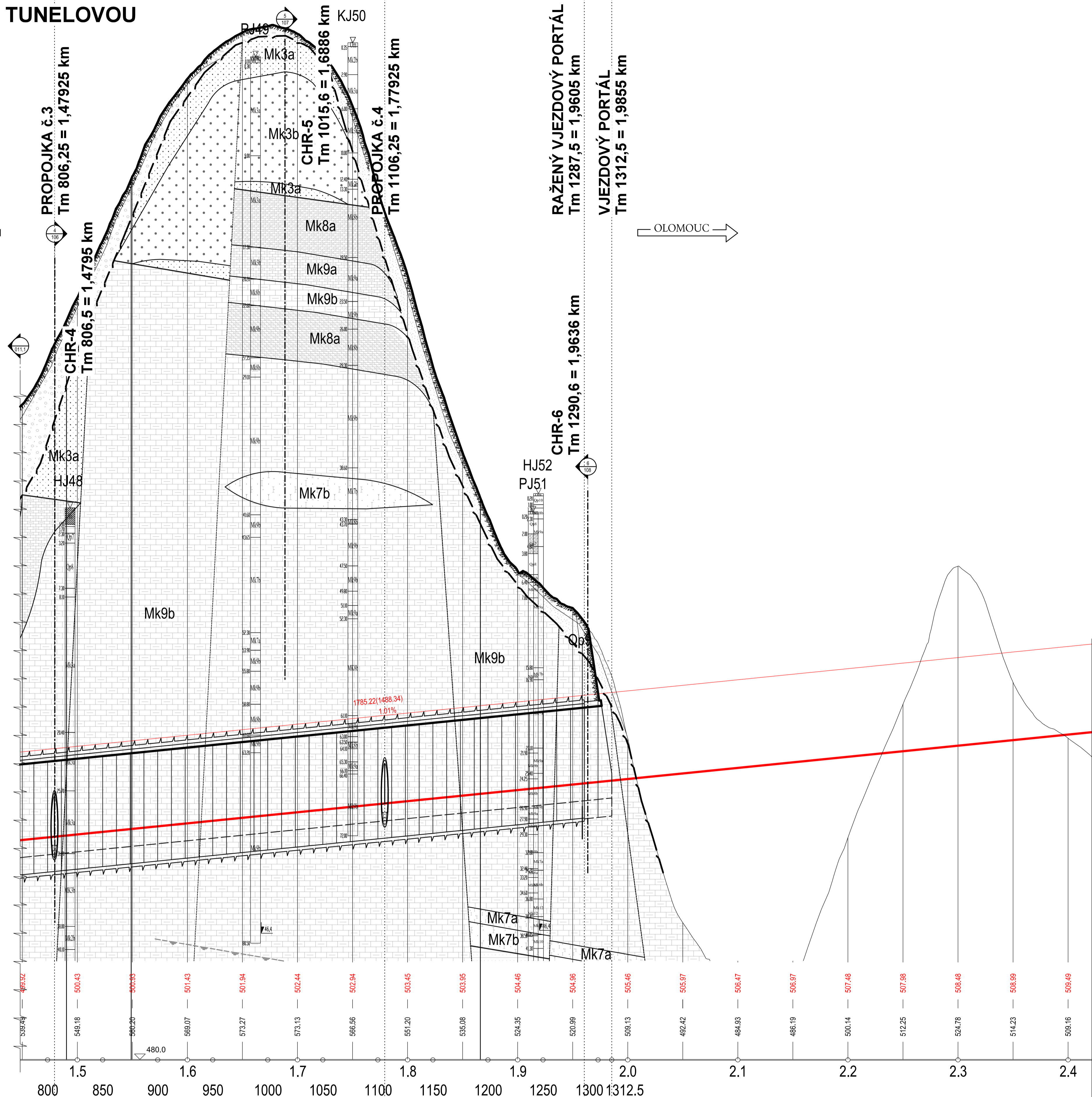
# PODÉLNÝ PROFIL LEVOU TUNELOVOU TROUBOU - VÝKRES 2/2

## M: 1:2 000 / 200



← PARDUBICE

→ OLOMOUC



SKLONOVÉ POMĚRY:

KÓTY NIVELETY:

KÓTY TERÉNU:

SROVNÁVACÍ ROVINA:

STANIČENÍ:

STANIČENÍ TM:

SMĚROVÉ POMĚRY:

TECHNOLOGIE VÝSTAVBY  
STABILIZAČNÍ OPATŘENÍ  
TUNELOVÉ PASY  
ZÁCHRANNÉ CESTY PRO OSOBY  
KVAZIHOMOGENNÍ CELKY  
TŘÍDA TĚŽITELNOSTI DLE ČSN 73 6133

Staniční číslo	hm. tunel	dl. 25m
63		
64	X	
65		
66		
67	VII.	
68		
69		
70		
71		
72		
73		
74		
75		
76		
77		
78		
79		
80		
81		
82		
83		
84		
85		
86		
87		
88		
89		
90		
91	X	
92		
93		
94		
95		
96		
97		
98		
99		
100		
101		
102		
103		
104		
105		

### LEGENDA:

	štěr s příměsí jm. zeminy konstrukce zpevněných lesních cest (An) recent		pískovce vápnité a jílovité mírně zvětralé bělohorské souvrství (Mk6b)
	lesní hrabanka humózní horizont (Om)		pískovce vápnité a jílovité slabě zvětralé bělohorské souvrství (Mk7a)
	íl písčité deluvní sediment (Qp7) kvartér - pleistocén		pískovce vápnité a jílovité zdravé bělohorské souvrství (Mk7b)
	íl s níkou a střední plasticitou deluvní sediment (Qp8) kvartér - pleistocén		slínovce a vápnité jílovce, s polohami, vápenců velmi a mírně zvětralé bělohorské souvrství (Mk8a, Mk8b)
	písek hlinitý a s příměsí jemnozrné zeminy deluvní sediment (Qp9) kvartér - pleistocén		slínovce a vápnité jílovce, s polohami, vápenců a spongilitů, slabě zvětralé bělohorské souvrství (Mk9a)
	štěr hlinitý a jílovitý deluvní sediment (Qp10) kvartér - pleistocén		slínovce a vápnité jílovce, s polohami, vápenců a spongilitů, zdravé bělohorské souvrství (Mk9b)
	pískovce jílovité a prachovité velmi a mírně zvětralé jizerské souvrství (Mk2a, Mk2b)		pískovce křemité, jílovité a glaukonitické velmi, mírně a slabě zvětralé perucko-koryčanské souvrství (Mk10, Mk11, Mk12)
	pískovce jílovité a prachovité slabě zvětralé jizerské souvrství (Mk3a)		----- předpokládaná HPV
	pískovce jílovité a prachovité zdravé jizerské souvrství (Mk3b)		
	pískovce vápnité a jílovité velmi zvětralé bělohorské souvrství (Mk6a)		

## ČÁST D

VÝŠKOVÝ SYSTÉM Bpv      SOURADNICOVÝ SYSTÉM S-JTSK

OBJEDNATEL PD: **ŘSD ČR** ŘEDITELSTVÍ SILNIC A DÁLNIC Na Pankraci 546/56 140 00 Praha 40 IČO: 659 93 390 Číslo smlouvy: 14PT-000556

ZHOTOVITEL PD: **SUDOP GROUP\_Velké projekty\_RS** Zastoupené společností VPU DECO PRAHA a.s. Podbabská 1014/20 160 00 Praha 6 IČO:601 93 280

**PUDIS**      **SUDOP PRAHA**

HLAVNÍ INŽENÝR PROJEKTU: ING. JAN HRACHOVEC

PROJEKTOVÁ, KONZULTAČNÍ A INŽENÝRSKÁ SPOLEČNOST CERTIFIKÁČ ISO 9001 SUDOP PRAHA a.s., OLŠANSKÁ 1a, 130 80 PRAHA 3 Ing. Tomáš ŽITKO      Ing. Marcel POŠTĚK      Ing. Tomáš ŽITKO      Ing. Jan HRACHOVEC				ATELIÉR DOPRAVNÍCH STAVEB ČÍSLO ZAKÁZKY 1-0603-00/10 DOKUMENTACE DŮR MĚŘITKO 1:2 000/200 DATUM 05.2020 POČET FORMÁTŮ 8 x A4	
ARCE D35 STARÉ MĚSTO – MOHELNICE, DŮR, IČ vč. zaměření ČÁST D.1 STAVEBNÍ ČÁST, D.1.5 OBJEKTY PODZEMNÍCH STAVEB TUNEL MALETÍN				ČÍSLO PŘÍLOHY ČÍSLO KOPE	
PŘEHLED PŘÍLOH D.1.5 011.2				KOD	

DOKUMENTACE LZE UŽÍVAT POUZE VE SMĚRU PŘÍSLUŠNÉ SMLOUVY O DÍLO. VÝKRES, Ů JEHO ČÁSTI, MŮŽE BÝT KOPÍROVÁN NEBO JINAK ZPRŮSOBEN ROZŠÍŘOVÁN POUZE PO PŘEDCHOZÍM SOUHLASÍ VPU DECO PRAHA a.s.