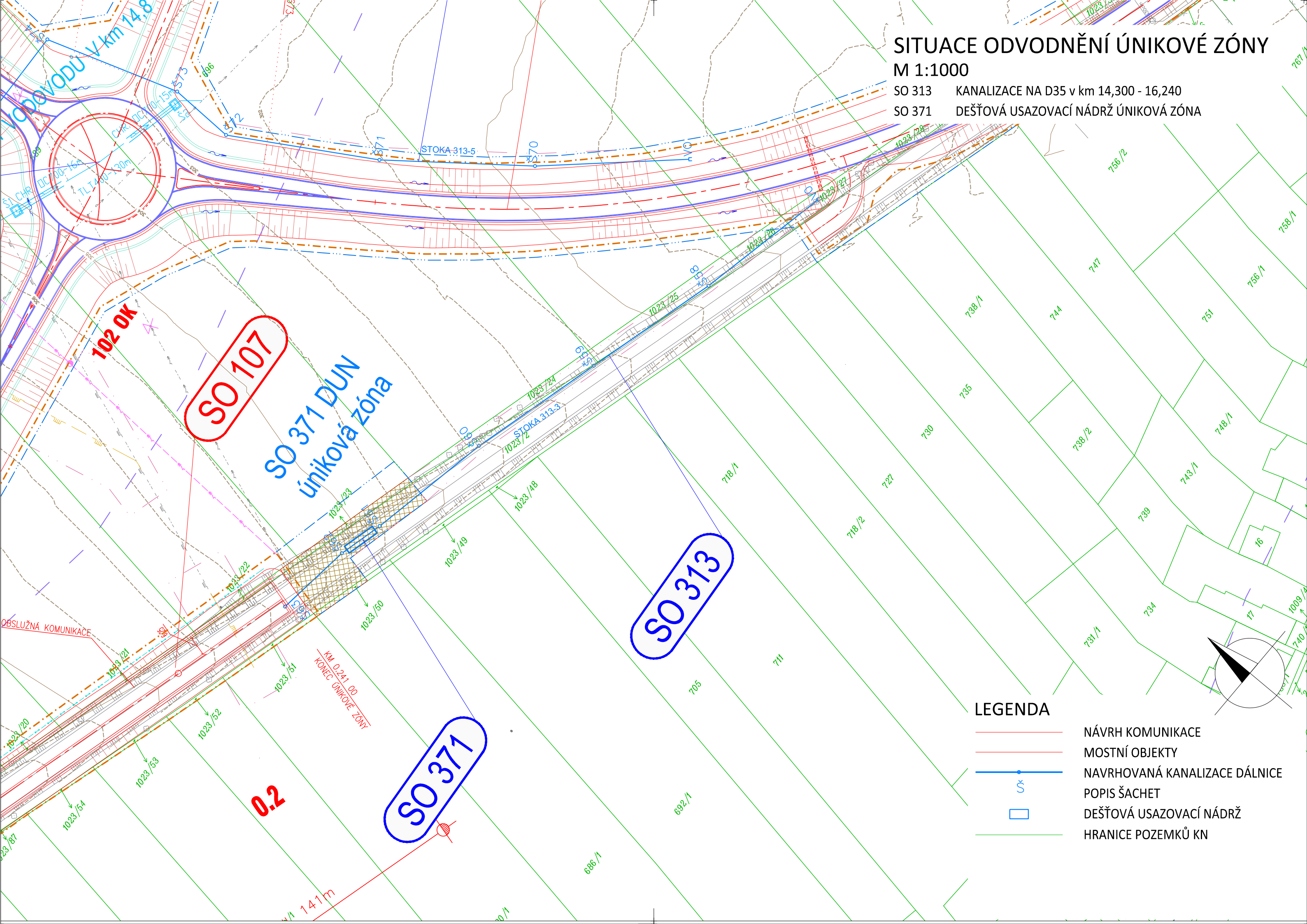


SITUACE ODVODNĚNÍ ÚNIKOVÉ ZÓNY

M 1:1000

SO 313 KANALIZACE NA D35 v km 14,300 - 16,240

SO 371 DEŠŤOVÁ USAZOVACÍ NÁDRŽ ÚNIKOVÁ ZÓNA



LEGENDA

- NÁVRH KOMUNIKACE
- MOSTNÍ OBJEKTY
- NAVRHOVANÁ KANALIZACE DÁLNIČE
- POPIS ŠACHET
- DEŠŤOVÁ USAZOVACÍ NÁDRŽ
- HRANICE POZEMKŮ KN

SO 107

SO 313

SO 371

102 OK

0.2

SO 371 DUN
úniková zóna

OBSLUŽNÁ KOMUNIKACE

KM 0,241 DD
KONEC ÚNIKOVÉ ZÓNY

141m

obchodu v km 14,8

STOKA 313-5

STOKA 313-3

1023/21

1023/52

1023/51

1023/53

1023/54

1023/55

1023/56

1023/57

1023/58

1023/59

1023/60

1023/61

1023/62

1023/63

1023/64

1023/65

1023/66

1023/67

1023/68

1023/69

1023/70

1023/71

1023/72

1023/73

1023/74

1023/75

1023/76

1023/77

1023/78

1023/79

1023/80

1023/81

1023/82

1023/83

1023/84

1023/85

1023/86

1023/87

1023/88

1023/89

1023/90

1023/91

1023/92

1023/93

1023/94

1023/95

1023/96

1023/97

1023/98

1023/99

1023/100

1023/101

1023/102

1023/103

1023/104

1023/105

1023/106

1023/107

1023/108

1023/109

1023/110

1023/111

1023/112

1023/113

1023/114

1023/115

1023/116

1023/117

1023/118

1023/119

1023/120

1023/121

1023/122

1023/123

1023/124

1023/125

1023/126

1023/127

1023/128

1023/129

1023/130

1023/131

1023/132

1023/133

1023/134

1023/135

1023/136

1023/137

1023/138

1023/139

1023/140

1023/141

1023/142

1023/143

1023/144

1023/145

1023/146

1023/147

1023/148

1023/149

1023/150

1023/151

1023/152

1023/153

1023/154

1023/155

1023/156

1023/157

1023/158

1023/159

1023/160

1023/161

1023/162

1023/163

1023/164

1023/165

1023/166

1023/167

1023/168

1023/169

1023/170

1023/171

1023/172

1023/173

1023/174

1023/175

1023/176

1023/177

1023/178

1023/179

1023/180

1023/181

1023/182

1023/183

1023/184

1023/185

1023/186

1023/187

1023/188

1023/189

1023/190

1023/191

1023/192

1023/193

1023/194

1023/195

1023/196

1023/197

1023/198

1023/199

1023/200

1023/201

1023/202

1023/203

1023/204

1023/205

1023/206

1023/207

1023/208

1023/209

1023/210

1023/211

1023/212

1023/213

1023/214

1023/215

1023/216

1023/217

1023/218

1023/219

1023/220

1023/221

1023/222

1023/223

1023/224

1023/225

1023/226

1023/227

1023/228

1023/229

1023/230

1023/231

1023/232

1023/233

1023/234

1023/235

1023/236

1023/237

1023/238

1023/239

1023/240

1023/241

1023/242

1023/243

1023/244

1023/245

1023/246

1023/247

1023/248

1023/249

1023/250

1023/251

1023/252

1023/253

1023/254

1023/255

1023/256

1023/257

1023/258

1023/259

1023/260

1023/261

1023/262

1023/263

1023/264

1023/265

1023/266

1023/267

1023/268

1023/269

1023/270

1023/271

1023/272

1023/273

1023/274

1023/275

1023/276

1023/277

1023/278

1023/279

1023/280

1023/281

1023/282

1023/283

1023/284

1023/285

1023/286

1023/287

1023/288

1023/289

1023/290

1023/291

1023/292

1023/293

1023/294

1023/295

1023/296

1023/297

1023/298

1023/299

1023/300

1023/301

1023/302

1023/303

1023/304

1023/305

1023/306

1023/307

1023/308

1023/309

1023/310

1023/311

1023/312

1023/313